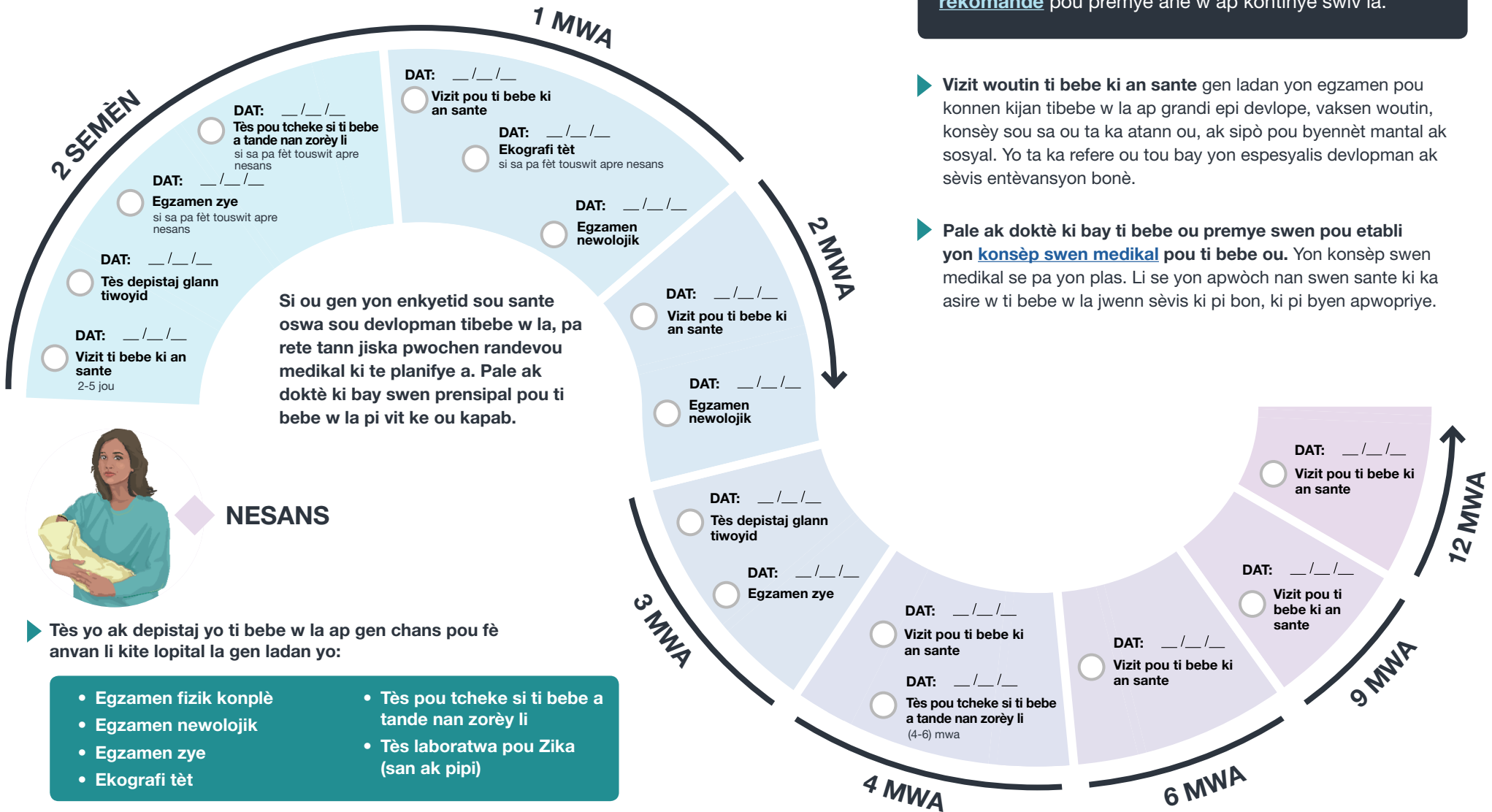


# PLAN POU PARAN KI GEN TI BEBE KI FÈT AK SENDWÒM KONJENITAL ZIKA

Dokiman sa a ta dwe itilize kòm yon gid pou diskite sou depistaj ak tès ti bebe w la ka fè avèk doktè ki ba li premye swen. Chak ti bebe diferan, epi li posib ke ti bebe w la ka bezwen plis tès oswa mwens tès.

Swiv plan an pou  tcheke chak vizit doktè ki **rekòmande** pou premye ane w ap kontinye swiv la.



► **Vizit woutin ti bebe ki an sante** gen ladan yon egzamen pou konnen kijan tibebe w la ap grandi epi devlope, vaksen woutin, konsèy sou sa ou ta ka atann ou, ak sipò pou byennèt mantal ak sosyal. Yo ta ka refere ou tou bay yon espesyalis devlopman ak sèvis entèvansyon bonè.

► **Pale ak doktè ki bay ti bebe ou premye swen pou etabli yon konsèp swen medikal pou ti bebe ou.** Yon konsèp swen medikal se pa yon plas. Li se yon apwòch nan swen sante ki ka asire w ti bebe w la jwenn sèvis ki pi bon, ki pi byen apwopriye.



► Tès yo ak depistaj yo ti bebe w la ap gen chans pou fè anvan li kite lopital la gen ladan yo:

- Egzamen fizik konplè
- Egzamen newolojik
- Egzamen zye
- Ekografi tèt
- Tès pou tcheke si ti bebe a tande nan zorèy li
- Tès laboratwa pou Zika (san ak pipi)

Si ti bebe w la pa pase okenn nan tès sa yo, yo kapab refere ou pou plis randevou pou kontinye swiv.

