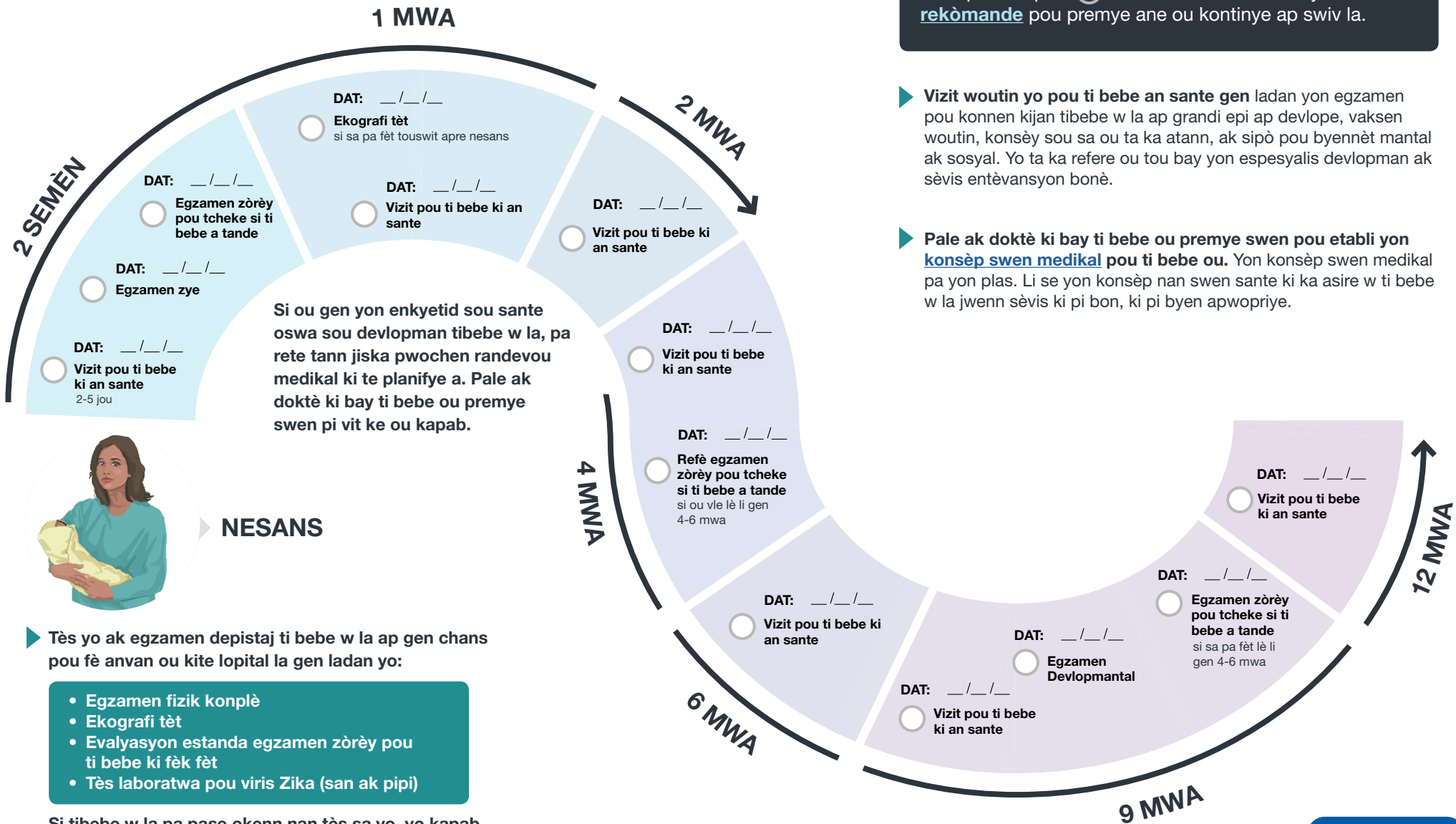


PLAN POU PARAN TI BEBE YO KI ENFEKTE AK ZIKA ANVAN YO FÈT KI PARÈT AN SANTE

Dokiman sa a ta dwe itilize kòm yon gid pou diskite sou egzamen depistaj ak tès ti bebe w la ka fè avèk doktè k ap ba li premye swen. Chak ti bebe diferan, epi li posib ke ti bebe w la ka bezwen plis tès oswa mwens tès.



Swiv plan an pou tcheke chak vizit doktè yo **rekòmande** pou premye ane ou kontinye ap swiv la.

- Vizit woutin yo pou ti bebe an sante gen** ladan yon egzamen pou konnen kijan tibebe w la ap grandi epi ap devlope, vaksen woutin, konsèy sou sa ou ta ka atann, ak sipò pou byennèt mantal ak sosyal. Yo ta ka refere ou tou bay yon espesyalis devlopman ak sèvis entèvansyon bonè.
- Pale ak doktè ki bay ti bebe ou premye swen pou etabli yon konsèp swen medikal pou ti bebe ou.** Yon konsèp swen medikal pa yon plas. Li se yon konsèp nan swen sante ki ka asire w ti bebe w la jwenn sèvis ki pi bon, ki pi byen apwopriye.

Si tibebe w la pa pase okenn nan tès sa yo, yo kapab refere ou pou kontinye swiv pou plis randevou.

