

关于 9/11 世贸中心 (WTC) 健康计划

9/11 世贸中心(WTC) 健康计划为遭受了纽约市(NYC) 9/11 袭击影响的合格幸存者提供医疗监察和治疗。幸存者包括在 9/11 或之后不久上学或日托的人。

若成员经核证患有 9/11 世贸中心相关疾病, 将免费获得诊疗护理。

9/11 世贸计划通过临床卓越中心(CCE) 为纽约(NY) 大都会地区的成员提供这些服务, 或通过全国医疗服务机构或单位组织网络(NPN) 为全国范围的成员提供这些服务。

如今, 成千上万 44 岁以下的计划成员正在因其经核证的 9/11 世贸中心相关疾病而接受幸存者的医护福利:

- 癌症筛查
- 心理健康治疗
- 生理健康治疗
- 年度综合健康检查。

笔记: _____

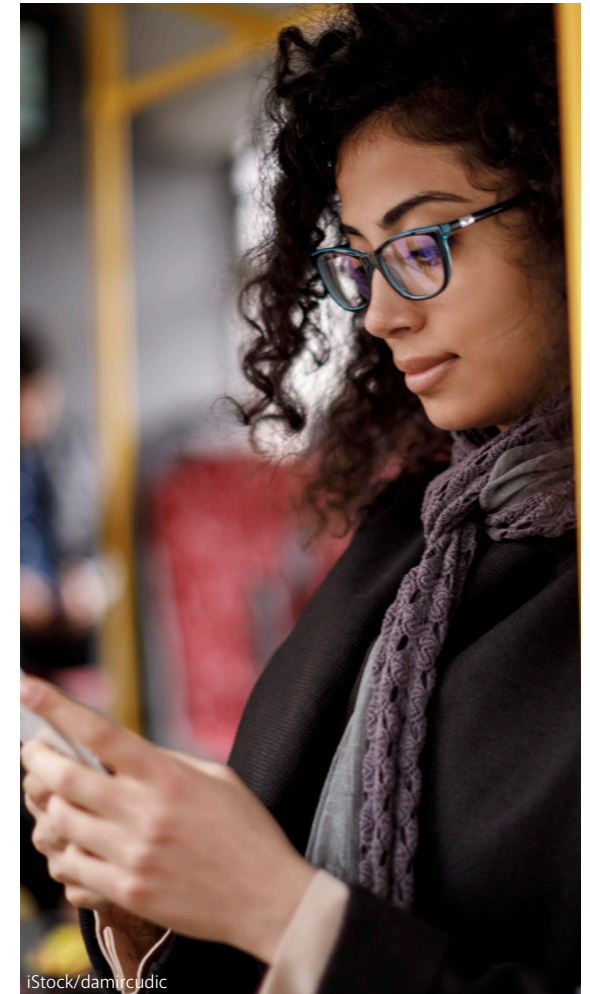


WTC Health Program

更多信息请浏览:
cdc.gov/wtc

9/11 世贸中心(WTC) 健康计划是由国家职业安全及卫生研究所(National Institute for Occupational Safety and Health, NIOSH)管理, 其为疾病控制及预防中心(Centers for Disease Control and Prevention, CDC)的附属机构。

WTCHP 04-2021



iStock/damircldic

您有资格获得幸存者诊疗护理吗?



您当时在那里吗?

9/11 之后不久,您是否出于以下任何原因而身处纽约市灾难区?

- 去上学
- 去日托中心
- 居住
- 工作

或者

在 2001 年 9 月 11 日,您曾否身处在尘埃或尘埃云中?

纽约市灾难区



纽约市灾难区包括休斯顿街以南的曼哈顿区域以及全部或部分处于世贸中心原址 1.5 英里半径范围内的布鲁克林街区。

您生病了吗?

许多人并不知道他们的健康症状可能与 9/11 有关。一些常见的症状有:

- 持续咳嗽或喘息
- 经常流鼻水或鼻塞
- 慢性胃灼热或胃酸倒流
- 难以入睡、焦虑或抑郁

经核证为 9/11 世贸中心相关疾病的示例包括:

- 呼吸系统疾病,例如哮喘和慢性咳嗽
- 消化系统疾病,例如胃酸倒流
- 精神心理疾病例如创伤后遗症
- 多种癌症

如果我沒有生病呢?

如果您没有出现健康症状,请继续去您平时看诊的医生处进行年度检查和癌症筛查。

提示:收集能证明 9/11 当时或之后您身处之地的文件(例如学校成绩单),以便在生病时准备申请。

您可能符合资格

很轻松就可申请



浏览 cdc.gov/wtc 或扫描代码,即可了解相关的资格要求以及如何申请的详情。



请注意:您不需要请律师就可自行申请 9/11 世贸中心(WTC) 健康计划或从该计划中获得健康福利。但是,您可以在注册过程中指定一名代表(比如一位家人或朋友),或在需要时指定其为成员。