

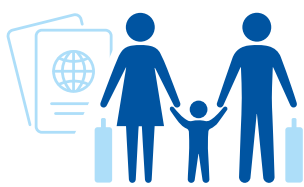
# ¿Por qué debo hacerme la prueba de detección de tuberculosis inactiva (TB)?

La enfermedad de tuberculosis, o TB, es muy contagiosa y puede ser mortal. Los microbios de la tuberculosis pueden permanecer en su cuerpo durante años sin causar síntomas. Esto se llama infección de tuberculosis inactiva o latente. Si no se trata, la tuberculosis inactiva puede volverse tuberculosis activa en cualquier momento y enfermarlo. Una vez que la tuberculosis se vuelve activa, puede propagarse de persona a persona a través del aire. **Hacerse la prueba de detección de la tuberculosis inactiva y recibir tratamiento puede protegerlo a usted, a sus familiares y amigos, y a su comunidad.**

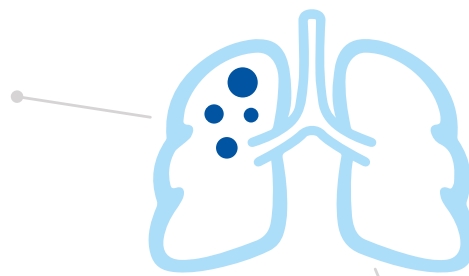
## 1 **Pensar** ¿Tiene usted riesgo de contraer la infección de tuberculosis?

**Millones de personas en los Estados Unidos tienen tuberculosis inactiva, pero no lo saben.**

**Cualquier persona puede contraer tuberculosis, pero usted tiene un riesgo más alto en los siguientes casos:**



Nació en un país donde la tuberculosis es común o viaja con frecuencia a uno de esos países, incluidos los de Asia, África y América Latina.



Vive, vivió o ha estado en un lugar con mucha gente donde la tuberculosis es más común, como refugios para personas sin hogar, prisiones o cárceles.



Trabaja en un lugar con alto riesgo de transmisión de tuberculosis, como un hospital, refugio para personas sin hogar, establecimiento penitenciario u hogar de ancianos.



Recientemente pasó tiempo con una persona que tiene la enfermedad de tuberculosis activa.

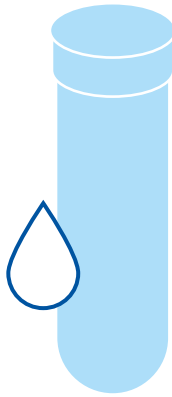


Tiene el sistema inmunitario debilitado debido a ciertos medicamentos o afecciones como diabetes, cáncer o VIH.

**Usted puede tener riesgo de contraer tuberculosis aunque haya recibido la vacuna contra la TB (también llamada vacuna BCG), ya que la protección disminuye con el tiempo.**

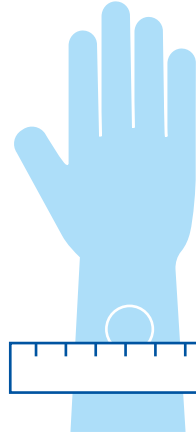
## 2 Detectar ¿Cómo se detecta la infección de tuberculosis?

Hay dos tipos de pruebas para detectar la infección de tuberculosis. Hable con su proveedor de atención médica sobre cuál prueba es más adecuada para usted.



Análisis de sangre de detección de tuberculosis

Su proveedor de atención médica podría recomendar el análisis de sangre de detección de tuberculosis porque se puede hacer en una visita y es más preciso si usted se ha vacunado contra la tuberculosis en el pasado. El análisis de sangre mide cómo reacciona su sistema inmunitario ante los microbios que causan la tuberculosis.



Prueba cutánea de la tuberculina

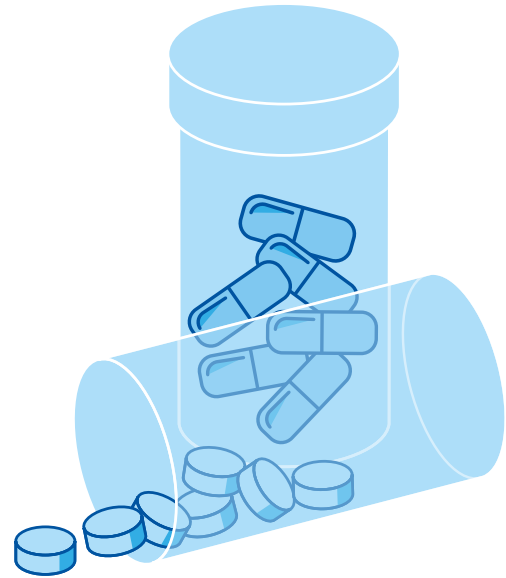
En la prueba cutánea de la tuberculina, se usa una aguja pequeña para poner algo de material de análisis debajo de la piel. Usted deberá volver a su proveedor de atención médica en 2 o 3 días para ver si hay una reacción.

## 3 Tratar

### ¿Cuáles son las opciones de tratamiento?

**Si usted tiene tuberculosis inactiva, hay tratamientos cortos y convenientes que pueden ayudar a protegerlo para que no se enferme de tuberculosis activa.**

Tratar la infección de tuberculosis inactiva es la mejor manera de protegerlo para que no presente la enfermedad de tuberculosis activa. Hable con su proveedor de atención médica sobre los medicamentos y recursos comunitarios que están disponibles para apoyarlo en su plan de tratamiento.



**Los planes de seguro médico públicos y privados podrían cubrir los costos de las pruebas de detección y el tratamiento de la infección de tuberculosis.**



Para informarse más sobre la tuberculosis y cómo protegerse y proteger a los demás, consulte [www.cdc.gov/thinktesttreattb](http://www.cdc.gov/thinktesttreattb)