

# Cómo revisar para ver si hay sarna

## Los síntomas frecuentes de la sarna son:

- Picazón (peor durante la noche)
- Sarpullido

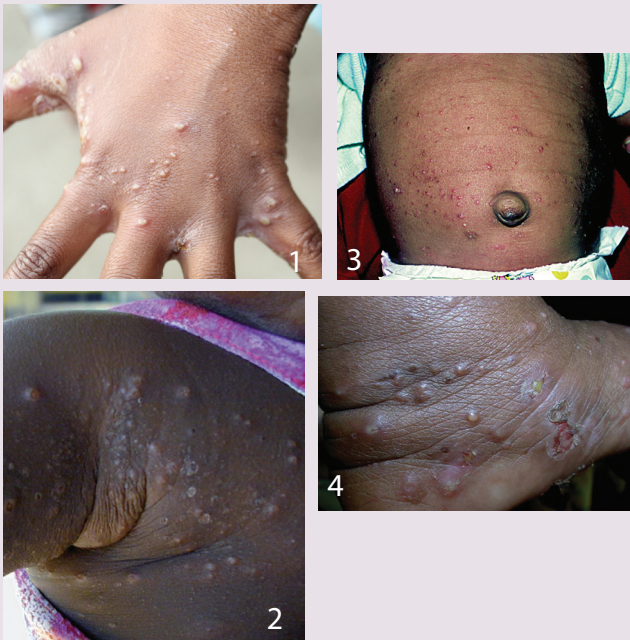
### Revise:

- ① **Manos**  
mire entre los dedos, las palmas y las muñecas
- ② **Codos**
- ③ **Espalda**  
mire entre los omóplatos
- ④ **Axilas**
- ⑤ **Cintura**  
mire a la altura del cinturón, todo alrededor
- ⑥ **Rodillas**

(Use guantes para cada examen y cámbieselos entre uno y otro).

### Fíjese si hay: (La sarna puede verse de una de las siguientes maneras)

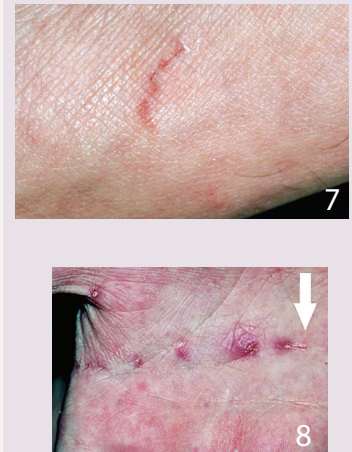
#### A. Pústulas y lesiones parecidas a granitos



#### B. Sarpullido



#### C. Lesiones de surco acarino (encontradas con menos frecuencia)



#### Fotografías de

1: Sarah Hannam 2: Recognizing and Treating Skin Conditions FlipChart. Menzies School of Health Research, 2009. 3: Goodheart, HP Goodheart's Photoguide of Common Skin Disorders, 2nd ed, Lippincott Williams & Wilkins, Philadelphia 2003. Copyright ©2003 Lippincott Williams & Wilkins. In: UpToDate, Post, TW (Ed), UpToDate, Waltham, MA, 2014. 4: Recognizing and Treating Skin Conditions FlipChart. Menzies School of Health Research, 2009. 5: Fleisher GR, Ludwig S, Baskin, MN. Atlas of Pediatric Emergency Medicine, Lippincott Williams & Wilkins, Philadelphia 2004. Copyright ©2004 Lippincott Williams & Wilkins. In: UpToDate, Post, TW (Ed), UpToDate, Waltham, MA, 2014. 6: Imagen usada con el permiso de la Biblioteca Nacional de Diapositivas para la Enseñanza de Dermatología de la Academia Estadounidense de Dermatología 7: www.visualdx.com. Copyright Logical Images, Inc. In: UpToDate, Post, TW (Ed), UpToDate, Waltham, MA, 2014. 8: Goodheart, HP Goodheart's Photoguide of Common Skin Disorders, 2nd ed, Lippincott Williams & Wilkins, Philadelphia 2003. Copyright ©2003 Lippincott Williams & Wilkins. In: UpToDate, Post, TW (Ed), UpToDate, Waltham, MA, 2014.



U.S. Department of  
Health and Human Services  
Centers for Disease  
Control and Prevention