

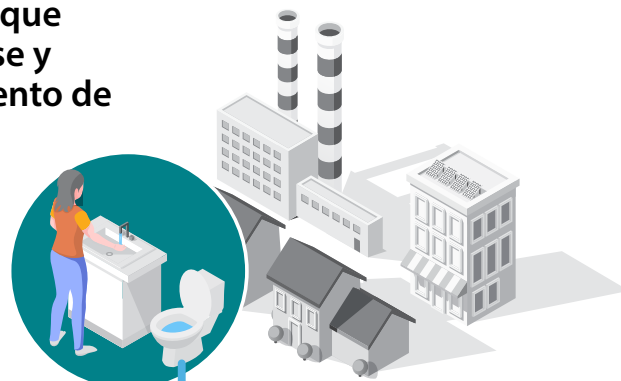
Monitoreo de aguas residuales ¿CÓMO FUNCIONA?

El monitoreo de aguas residuales es una herramienta de detección temprana que ayuda a las comunidades a prepararse y tomar medidas para abordar el aumento de casos de enfermedades infecciosas.

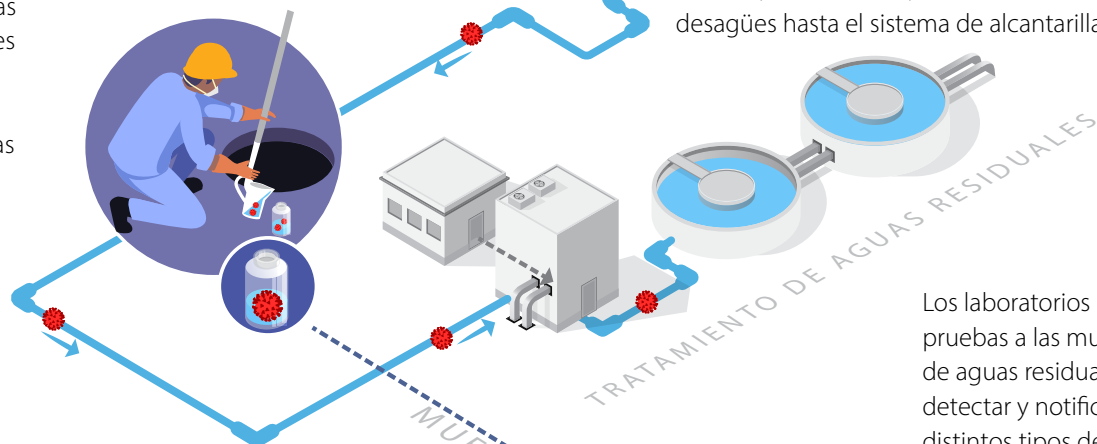
Las personas con ciertas infecciones (como el COVID-19) pueden excretar partes del virus o la bacteria al ir al baño, bañarse, lavarse las manos o lavar la ropa, incluso si no tienen síntomas.

Antes de que las aguas residuales sean tratadas, los operadores toman muestras para enviar al laboratorio.

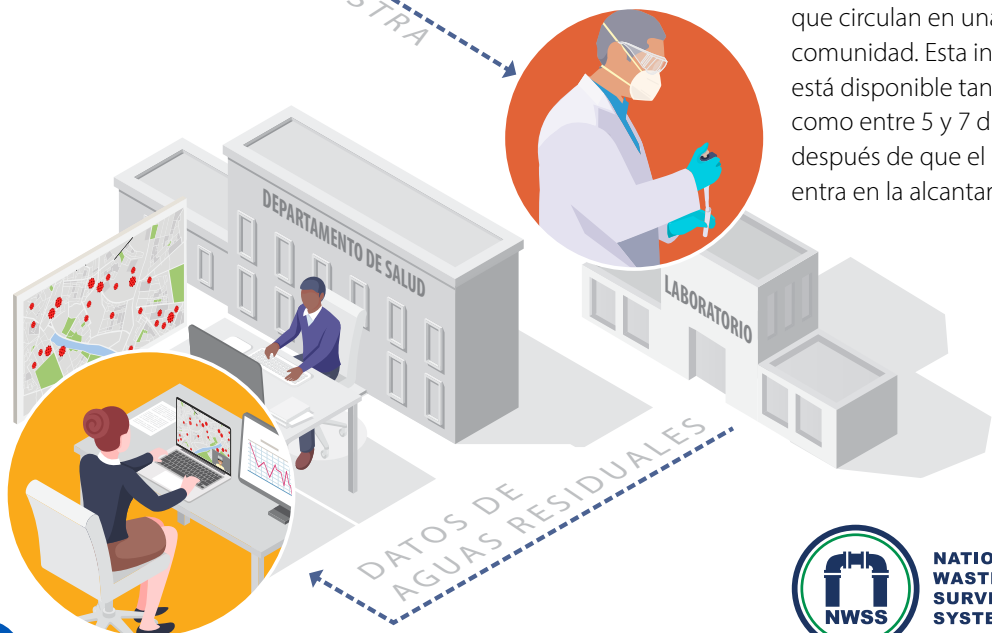
Los funcionarios de salud pública usan los datos de aguas residuales para comprender mejor las tendencias de las enfermedades en la comunidad y tomar decisiones, como proporcionar orientación sobre cómo prevenir las infecciones o aumentar las opciones de pruebas de detección y vacunación.



Estas partes de virus o bacterias viajan del inodoro, el lavamanos, la ducha u otros desagües hasta el sistema de alcantarillado.



Los laboratorios hacen pruebas a las muestras de aguas residuales para detectar y notificar los distintos tipos de infecciones que circulan en una comunidad. Esta información está disponible tan pronto como entre 5 y 7 días después de que el residuo entra en la alcantarilla.



www.cdc.gov/wastewater