

Des mesures pour une meilleure santé rénale des personnes atteintes de drépanocytose



Lien accessible : <https://www.cdc.gov/ncbddd/sicklecell/betterhealthtoolkit/index.html>

Les personnes atteintes de drépanocytose présentent un risque plus important que la population générale d'avoir des complications rénales. Vous trouverez ci-après les complications rénales fréquentes de la drépanocytose et les mesures que vous pouvez prendre pour améliorer la santé de vos reins.


Albuminurie (trop de protéines dans les urines)

Les personnes atteintes de drépanocytose présentent souvent une albuminurie ou une trop grande quantité de protéines dans les urines (potentiellement un signe précoce d'insuffisance rénale).

Rappelez à votre prestataire de contrôler vos urines chaque année. Une simple analyse d'urine effectuée chaque année permettra à votre prestataire de surveiller la quantité de protéines dans vos urines. Votre prestataire vous prescrira peut-être des médicaments visant à diminuer la quantité de protéines dans vos urines pour protéger vos reins.

Anémie aggravée liée à l'insuffisance rénale chronique

L'insuffisance rénale chronique est une affection dans laquelle la capacité des reins à produire correctement l'urine diminue avec le temps. Chez les personnes atteintes de drépanocytose, l'insuffisance rénale chronique peut entraîner une anémie aggravée, affection dans laquelle l'organisme ne produit plus assez de globules rouges. **Si vous présentez l'un des symptômes d'anémie suivants, signalez-le à votre prestataire :**

	Une fatigue qui s'aggrave (sentiment de fatigue et d'épuisement)		Une faiblesse généralisée (difficultés à bouger les muscles)		Une pâleur de la peau
	Une sensation de froid dans les mains et les pieds		Une sensation de vertige		Un essoufflement

Votre prestataire vous prescrira probablement des médicaments pour traiter l'anémie causée par l'insuffisance rénale chronique.

Pour en savoir plus sur l'utilisation sans risque des médicaments, cliquez ici : www.cdc.gov/SCD/medicines/french

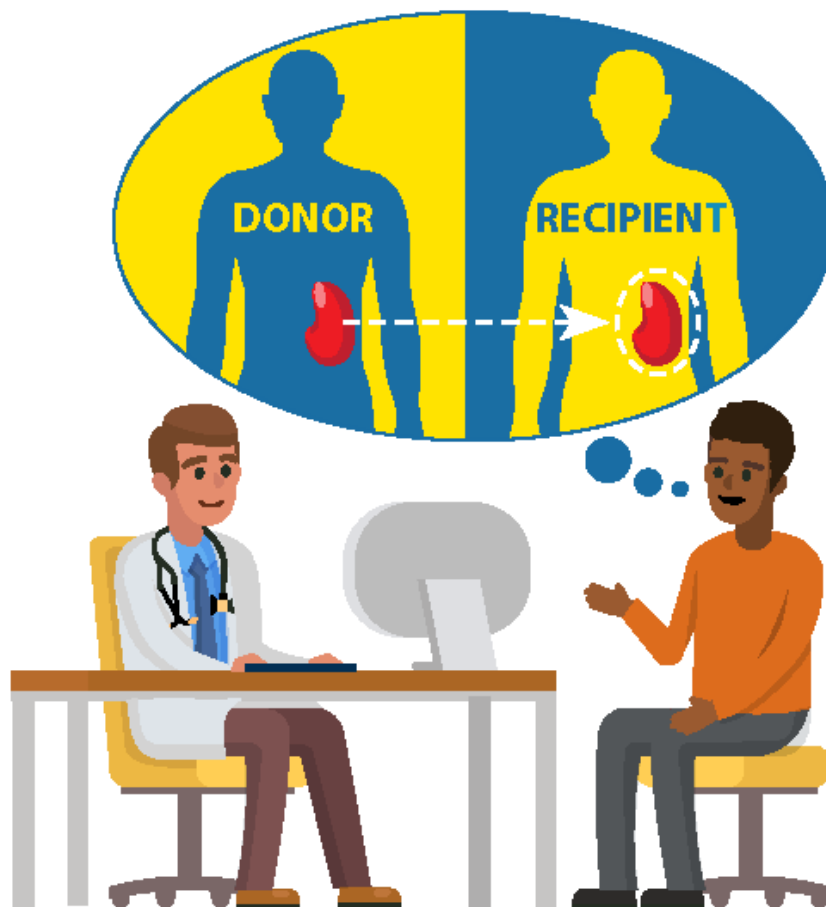


Centers for Disease Control and Prevention
National Center on Birth Defects and Developmental Disabilities



Insuffisance rénale terminale

L'insuffisance rénale chronique peut évoluer en insuffisance rénale terminale, affection potentiellement mortelle dans laquelle les reins arrêtent de fonctionner. **Dans les stades plus avancés de l'insuffisance rénale, demandez à votre prestataire si une transplantation rénale (intervention chirurgicale au cours de laquelle un rein endommagé est remplacé par un rein sain provenant d'un donneur) est envisageable pour vous.**



Pour en savoir plus sur l'insuffisance rénale, cliquez ici : www.cdc.gov/kidneydisease

Consultez la trousse à outils « Drépanocytose: des mesures pour une meilleure santé » disponible ici : www.cdc.gov/SCD/betterhealth

Source: Liem RI, Lanzkron S, D Coates T, DeCastro L, Desai AA, Ataga KI, et. al. American Society of Hematology 2019 guidelines for sickle cell disease: cardiopulmonary and kidney disease. *Blood Adv.* 2019 Dec 10;3(23):3867-3897.