

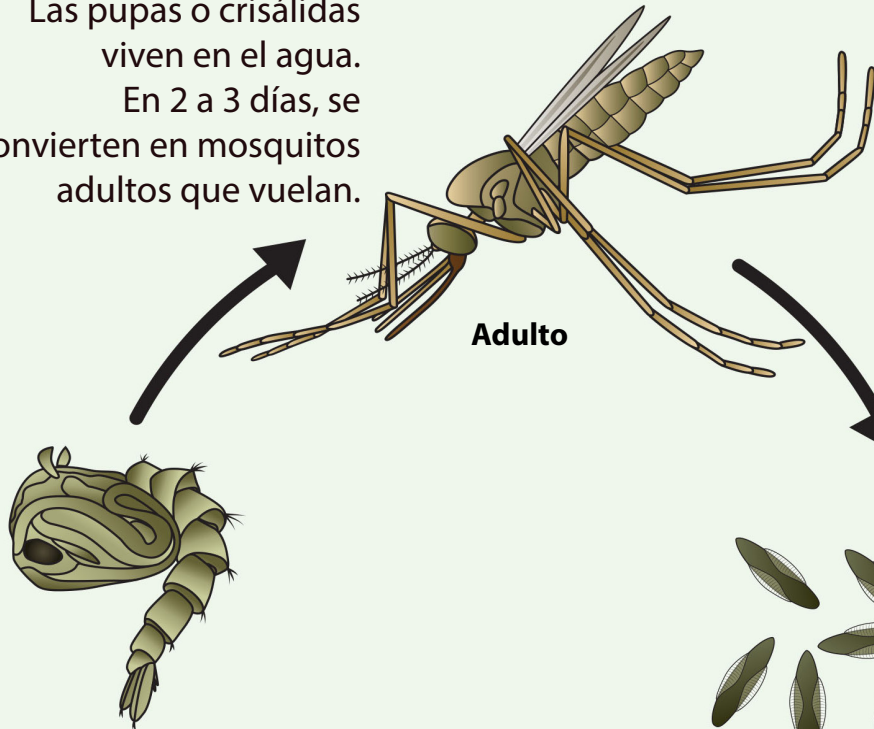
Ciclo de vida del mosquito



Mosquitos de la especie *Anopheles*

Por lo general toma de 10 a 14 días para que el huevo se convierta en un mosquito adulto.

Las pupas o crisálidas
viven en el agua.
En 2 a 3 días, se
convierten en mosquitos
adultos que vuelan.



Adulto

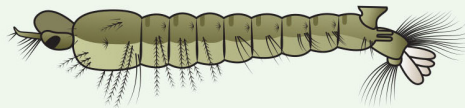
Los mosquitos hembra
ponen huevos en
recipientes que
contengan agua.

Pupa (crisálida)

Huevos

Las larvas viven
en el agua.
Se transforman en
pupas en apenas
unos 5 días.

Cuando están cubiertos
con agua, los mosquitos
nacen en unos pocos
días a meses.



Larva

Etapas de la vida de los mosquitos de la especie *Anopheles*

Huevos

- Los mosquitos hembra adultos ponen los huevos uno a la vez directamente en el agua. Los huevos flotan en la superficie del agua.
- Los mosquitos hembra adultos ponen entre 50 y 200 huevos a la vez.
- Los huevos no toleran secarse.

Larvas

- Las larvas viven en el agua. Salen de los huevos de los mosquitos.
- Las larvas de los mosquitos *Anopheles* respiran por medio de órganos especiales (llamados espiráculos) que están ubicados en el abdomen.
- Las larvas cambian de piel (mudan) cuatro veces durante esta etapa antes de convertirse en pupas.

Pupas (crisálidas)

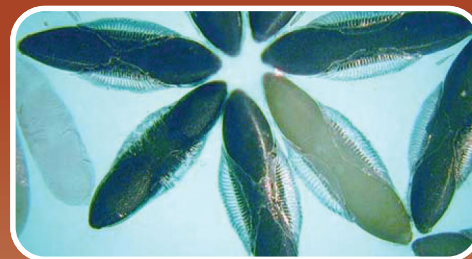
- Las pupas viven en el agua. Las pupas no tienen partes externas para comer por lo que no lo hacen durante esta etapa.
- Un mosquito adulto sale de la pupa y se va volando.

Adultos

- Los mosquitos hembra adultos pican a las personas y los animales. Los mosquitos hembra necesitan sangre para producir huevos.
- Las hembras adultas de los mosquitos *Anopheles* prefieren alimentarse de personas o animales como el ganado.
- Algunos mosquitos *Anopheles* macho vuelan en grandes enjambres, generalmente al atardecer, y las hembras vuelan en los enjambres para aparearse.
- Después de alimentarse de sangre, las hembras de los mosquitos descansan por unos pocos días mientras digieren la sangre y se forman los huevos. Después de que se forman los huevos, las hembras los ponen en lugares con agua.
- Los mosquitos *Anopheles* generalmente no vuelan más allá de 1.2 millas o 2 km de los hábitats de las larvas.
- A los mosquitos *Anopheles* los atraen las áreas oscuras y resguardadas para descansar durante las horas del día.

Para obtener más información sobre las enfermedades transmitidas por los mosquitos consulte:

- <https://www.cdc.gov/mosquitoes/about/diseases.html>



Los singulares huevos del mosquito *Anopheles* tienen flotadores en cada lado.



Las larvas viven en el agua.



Las pupas o crisálidas viven en el agua.



Un mosquito adulto saliendo de una pupa.



Un mosquito hembra adulto picando a una persona.