

ENFERMEDAD DEL LEGIONARIO

La enfermedad del legionario es un tipo de neumonía (infección de los pulmones) grave causada por la bacteria llamada *Legionella*. Si presenta síntomas de neumonía y puede haber estado expuesto a la *Legionella*, vea a un médico de inmediato. Asegúrese de mencionar si ha usado una bañera para hidromasaje o jacuzzi, si ha pasado alguna noche fuera de su casa o si se ha quedado en un hospital en las últimas dos semanas.

La enfermedad del legionario puede causar síntomas de neumonía

Los signos y síntomas de la enfermedad del legionario pueden incluir los siguientes:

- ▶ Tos
- ▶ Fiebre
- ▶ Dolor de cabeza
- ▶ Dolores musculares
- ▶ Dificultad para respirar

Los médicos usan radiografías de tórax o exámenes físicos para detectar la neumonía. Su médico también puede pedir que se hagan pruebas en una muestra de orina y de esputo (flema) para determinar si la infección de sus pulmones es causada por la *Legionella*.

La enfermedad del legionario es grave, pero se puede tratar con antibióticos

La enfermedad del legionario se trata con antibióticos. La mayoría de las personas que contraen esta afección necesitan atención en un hospital, pero se recuperan por completo. Sin embargo, alrededor de 1 de cada 10 personas que contraen la enfermedad del legionario muere a causa de la infección.

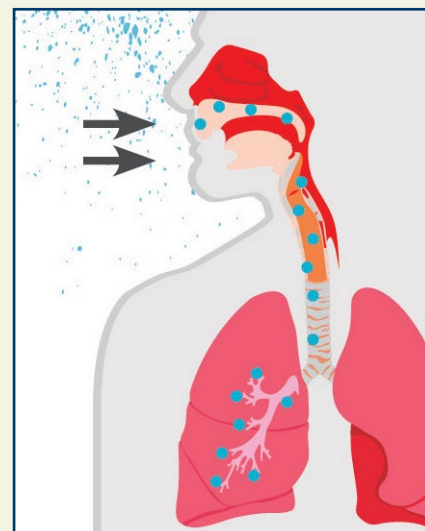
Ciertas personas tienen un riesgo más alto de contraer la enfermedad del legionario

La mayoría de las personas sanas no contraen la enfermedad del legionario después de estar expuestas a la *Legionella*, pero si tienen 50 años o más, o ciertos factores de riesgo pueden aumentar sus probabilidades de enfermarse. Estos factores de riesgo incluyen los siguientes

- ▶ Ser fumador o exfumador.
- ▶ Tener una enfermedad pulmonar crónica, como enfisema o enfermedad pulmonar obstructiva crónica (epoc).
- ▶ Tener el sistema inmunitario debilitado por enfermedades como el cáncer, la diabetes o la insuficiencia renal.
- ▶ Tomar medicamentos que debiliten el sistema inmunitario.

La *Legionella* se propaga generalmente a través de gotitas de agua en el aire

En la naturaleza, la *Legionella* vive en agua dulce y raramente causa enfermedad. En entornos hechos por el hombre, la *Legionella* puede multiplicarse si el agua no es tratada de manera adecuada. Estos entornos se convierten en un problema de salud cuando pequeñas gotitas de agua que contienen la bacteria pasan al aire y las personas las inhalan. En casos muy poco frecuentes, una persona inhala la *Legionella* cuando al tomar agua esta “se va por el camino equivocado” y llega a los pulmones. En general, las personas no se propagan la enfermedad del legionario a otras personas.



La enfermedad del legionario, un tipo de neumonía grave, es causada por inhalar pequeñas gotitas de agua con *Legionella*.

Fuentes comunes de infección

Los brotes de la enfermedad del legionario a menudo se asocian a sistemas de agua grandes o complejos, como los que se encuentran en los hospitales, hoteles y cruceros.

Las fuentes más probables de infección incluyen:



Agua que se usa para ducharse (agua potable)



Torres de refrigeración (partes de grandes sistemas de aire acondicionado)



Fuentes decorativas



Bañeras para hidromasaje o jacuzzi