

# Si da positivo en la prueba de COVID-19

## Si da positivo en la prueba de COVID-19

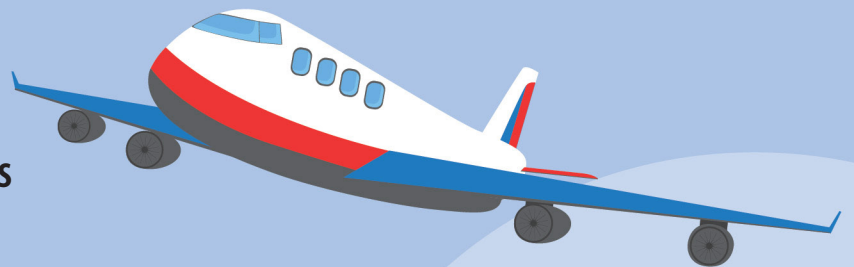
**Aíslese por al menos 5 días después de haber dado positivo en la prueba (si no tiene síntomas) o después del día en que sus síntomas hayan aparecido. No viaje durante este tiempo.**



## Después de que termine el aislamiento

**Siga usando una mascarilla de alta calidad cerca de otras personas hasta el día 10.**

**Cancele o re programe su viaje si no puede ponerse una mascarilla cuando esté cerca de otras personas en áreas interiores durante todo su viaje.**



CS329783-E  
MLS-333982

**Gracias por poner de su parte para ayudar a desacelerar la propagación del COVID-19.**

[www.cdc.gov/covid19viajes](https://www.cdc.gov/covid19viajes)