

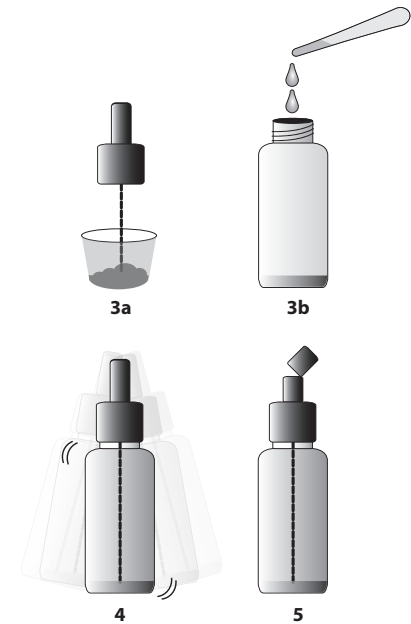
# PWOSEDI TÈS DYAGNOSTIK RAPID (RAPID DIAGNOSTIC TEST, RDT) VC



U.S. Department of Health and Human Services  
Centers for Disease Control and Prevention

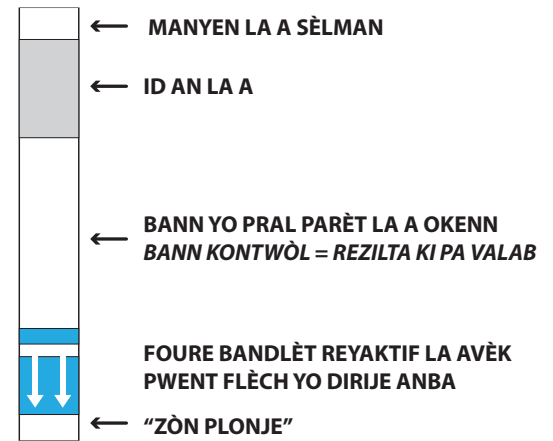
## ENPÒTAN: Mete ekipman pwoteksyon pèsònèl apwopriye pandan w ap fè tèss sa.

1. Mete etikèt sou tib tèss 5 ml lan avèk idantifyan pasyan an. Mete l sou kote.
2. Asire w pou boutèy reyaktif la entak epi solisyon an pa twoub oswa chanje koulè. Jete boutèy la si li pa satisfèzan.
3. Devise flakon tretman echantiyon an epi ajoute echantiyon an.
  - a. Pou pou pou solid, semi-solid, oswa epè ak kolan, sèvi ak ti baton echantiyon an pou pran yon ti pati nan pou pou a nan de (2) oswa plizyè zòn nan echantiyon an epi foute l nan flakon tretman echantiyon an. **NÒT: "Pike", pa "ranmase" dekwa pou w evite ranmase patikil matyè ki gendwa bouche manbràn bandlèt reyaktif la.**
  - b. Pou pou pou likid, sèvi ak yon pipèt transfè pou ajoute 2 gout echantiyon an nan flakon tretman echantiyon an.
4. Rebouche flakon tretman echantiyon an byen sere epi souke l pou melanje kontni yo.
5. Kase bout deyò bouchon an nan flakon tretman echantiyon an.
6. Distribue 4 gout echantiyon trete nan tib tèss 5 ml ki make a.



7. Louvri avèk anpil prekosyon pochèt papyè aliminyòm lan toutolon liy pèfore a.
8. Enspekte kontni an. **RAPÈL: Manyen anlè bandlèt reyaktif la sèlman.**
  - a. Tcheke bandlèt reyaktif la pou wè si li abime (pa egzanp, li chire, fann, chanje koulè).
  - b. Asire w ke pochèt la gen sachè dezidratè ki pa chanje vin koulè blan.
  - c. Jete bandlèt reyaktif la si li abime, oswa si dezidratè an pa la oswa li chanje vin koulè blan.
9. Mete etikèt sou anlè bandlèt reyaktif la avèk idantifyan pasyan an.
10. Mete bandlèt reyaktif la nan tib tèss la avèk flèch yo dirije ANBA.
11. Konfime pwent bandlèt reyaktif la ("zòn plonje a") plonje nan echantiyon ki trete a. **NÒT: Flèch yo dwe rete anwo nivo echantiyon an.**
12. Rete tann 15-30 minit, retire bandlèt reyaktif la epi fè lekti rezilta a. (Gade tablo ki anba a pou entèpretasyon rezilta yo.)
13. Mete tout fatra yo nan yon sachè plastik double ki make "Biohazard" (danje byolojik).

## 1. Vi Chema Bandlèt Reyaktif la



## Entèpretasyon Rezilta yo

Entèpretasyon*	Bann obsève wouj yon jan woz		
	O1	O139	Kontwòl
A. <i>Vibrio cholerae</i> O139 detekte	-	+	+
B. <i>Vibrio cholerae</i> O1 detekte	+	-	+
C. <i>Vibrio cholerae</i> O1 ak O139 detekte	+	+	+
D. <i>Vibrio cholerae</i> O1 ak O139 pa detekte	-	-	+
E. Rezilta ki pa valab	+ oswa -	+ oswa -	-

\* Bann kontwòl la dwe parèt pou rezilta a konsidere kòm valab.

## Entèpretasyon Chema Rezilta yo

