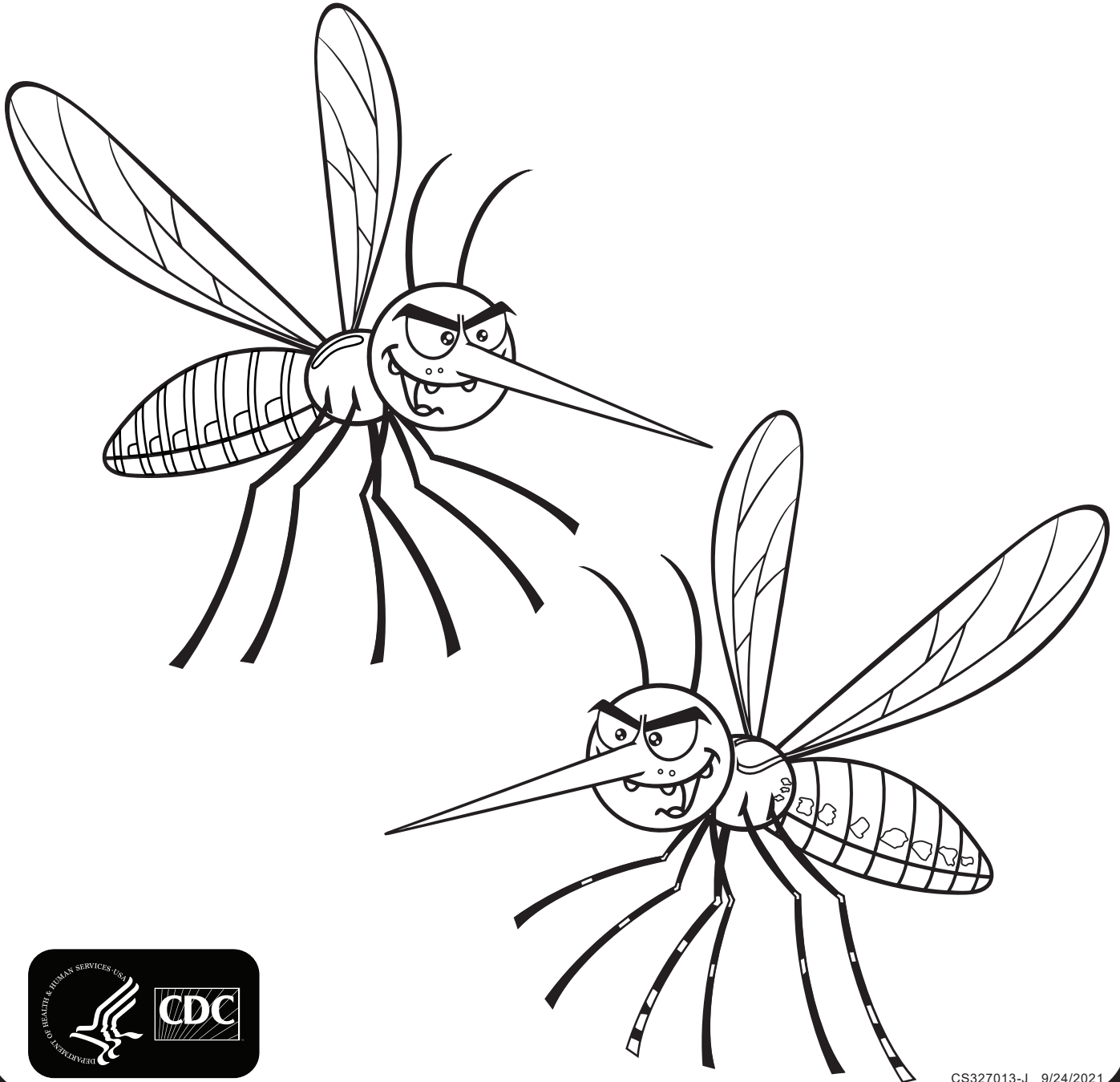


د ماشی چیچل بد وی!

ماشی د الوتلو حشرات دې چې چیچل کوي! د ځینې ماشی چیچل تاسو خارښتوي، خو د ماشی چیچل کولای شي تاسو ناروغ هم کړي.



د ماشو له چيچلو څخه تاسو خوندي ساتلو کي د مرستي لپاره، له يو لوی څخه وغواړئ چې تاسو باندي کړاو پاشی ولگوي. کړاو پاشی به ستاسو پوتکي ته لار شي مگر ستاسو سترگو، خولي يا ستاسو کاليو لاندې نه. ډاډ تر لاسه کړئ چې کړاو پاشی بهر کيږدئ او د کوم خوارو يا څارويو شاوخوا يې مه پاشئ!



د کړاو پاشی څخه ډير محتاط اوسئ! لويان بايد په خپلو لاسونو کي کړاو پاشی واچوي او بيا به دا ستاسو په مخ خواره کړي. سيده مخ ته مه پاشئ!

خلک د ورته ماشی څخه ناروغ کیدای شی، ځکه چې یو ماشی کولای شي تاسو وچيچي او بیا بل کس وچيچي! خپل ځان د ماشو چيچلو څخه وساتئ.
پدې انځور کې پټ شپږ ماشی ومومئ او دایره تری چاپیره کړئ.



کڙي وږي لاري

مه چيچل کيري!

پرته لڊي چي د يو ماشي څخه وچيچل شي د کڙي وږي لارو پای ته خپله لاره ومومي.

پيل

