

Candida auris:

Yon jèm ki rezistan kont medikaman ki transmèt nan etablisman swen sante yo

Candida auris (ke yo rele tou *C. auris*) se yon chanpiyon ki lakòz enfeksyon grav. Pasyan ki gen enfeksyon *C. auris*, manm fanmi yo ak lòt kontak pwòch yo, responsab sante piblik yo, estaf laboratwa, ak travayè swen sante yo, yo tout ka ede pou sispann pwopagasyon an.

Poukisa *Candida auris* reprezante yon pwoblèm?



Li lakòz enfeksyon grav. *C. auris* ka lakòz enfeksyon nan sikilasyon san an e menm lanmò, sitou kay pasyan ki nan lopital ak nan etablisman swen enfimye yo ki gen pwoblèm medikal grav. Plis pase 1 pasyan sou 3 ki gen enfeksyon anvan yo *C. auris* (pa egzanp, yon enfeksyon ki afekte san, kè, oswa sèvo) mouri.



Li rezistan souvan kont medikaman. Medikaman antifonjik yo itilize kouraman pou trete enfeksyon *Candida* yo souvan pa aji pou *Candida auris*. Sèten enfeksyon ak *C. auris* te rezistan kont touletwa kalite medikaman antifonjik yo.



Ou vin jwenn li pi souvan. Byenke yo te dekouvri *C. auris* an 2009 sèlman, li te pwopaje byen vit epi lakòz enfeksyon nan plis pase yon douzèn peyi.



Li difisil pou idantifye. Yo ka mal idantifye *C. auris* kòm yon lòt kalite chanpiyon sòf si yo itilize teknoloji laboratwa espesyalize. Move idantifikasyon sa a ta ka lakòz yon pasyan resevwa yon move tretman.



Li ka pwopaje nan lopital ak etablisman swen enfimye yo. *C. auris* te lakòz epidemi nan etablisman swen sante epi yo ka transmèt pa mwayen kontak avèk pasyan ki afekte yo, epitou avèk sifas oswa ekipman ki kontamine. Bon ijyèn men ak netwayaj nan etablisman swen sante yo enpòtan paske *C. auris* ka viv sou sifas yo pandan plizyè semèn.

Kijan pou m konnen si m gen yon enfeksyon ak *Candida auris*?

Ou jwenn *C. auris* raman toujou Ozetazini. Moun ki trape enfeksyon anvan yo ak *Candida* yo souvan deja malad ak lòt pwoblèm medikal, kidonk li ka difisil pou konnen si ou gen yon enfeksyon ak *C. auris* la. Sentòm ki pi kouran nan enfeksyon anvan yo ak *Candida* se lafyè ak frison ki pa amelyore apre tretman ak antibyotik pou yon enfeksyon soupsonne pou bakteri. Se yon tès laboratwa sèlman ki ka fè dyagnostik enfeksyon *C. auris*. Pale avèk founisè swen sante ou si ou kwè ou gen yon enfeksyon ak chanpiyon oswa enfeksyon ki asosye ak swen sante.



Pifò moun ki gen enfeksyon grav ak *Candida* deja malad ak lòt pwoblèm medikal.



Centers for Disease Control and Prevention
National Center for Emerging and Zoonotic Infectious Diseases

Sispann pwopagasyon *Candida auris*

CDC ap travay avèk patnè sante piblik yo, travayè swen sante yo, ak laboratwa yo pou sispann pwopagasyon *C. auris* nan anviwònman swen sante yo. Men kijan CDC ap mande pou tout moun ede:



Manm fanmi yo ak lòt kontak pwòch pasyan ki gen *C. auris*

- » Netwaye men ou avèk dezenfektan pou men oswa avèk savon ak dlo anvan ak apre ou fin manyen yon pasyan ki gen *C. auris* oswa ekipman ki nan chanm li.
- » Fè travayè swen sante yo sonje pou yo netwaye men yo.



Estaf laboratwa, travayè swen sante, ak responsab sante piblik yo

- » Konnen kilè pou sispèk *C. auris* ak kijan pou idantifye l kòrèkteman.
- » Rapòte ka yo byen vit bay depatman sante piblik yo.
- » Pou travayè swen sante yo, netwaye men ou kòrèkteman epi itilize prekosyon tankou mete blouz ak gan pou anpeche pwopagasyon an.
- » Netwaye chanm pasyan yo delatètopye avèk yon dezenfektan ki aji kont *C. auris*.
- » Etidye ka *C. auris* yo byen vit epi detèmine lòt fason pou anpeche pwopagasyon an.
- » Tcheke sit entènèt CDC a pou jwenn konsèy ki pi resan yo sou idantifikasyon ak jesyon *C. auris*: <https://www.cdc.gov/fungal/diseases/candidiasis/recommendations.html>.



Syantis yo ap aprann toujou sou *Candida auris*

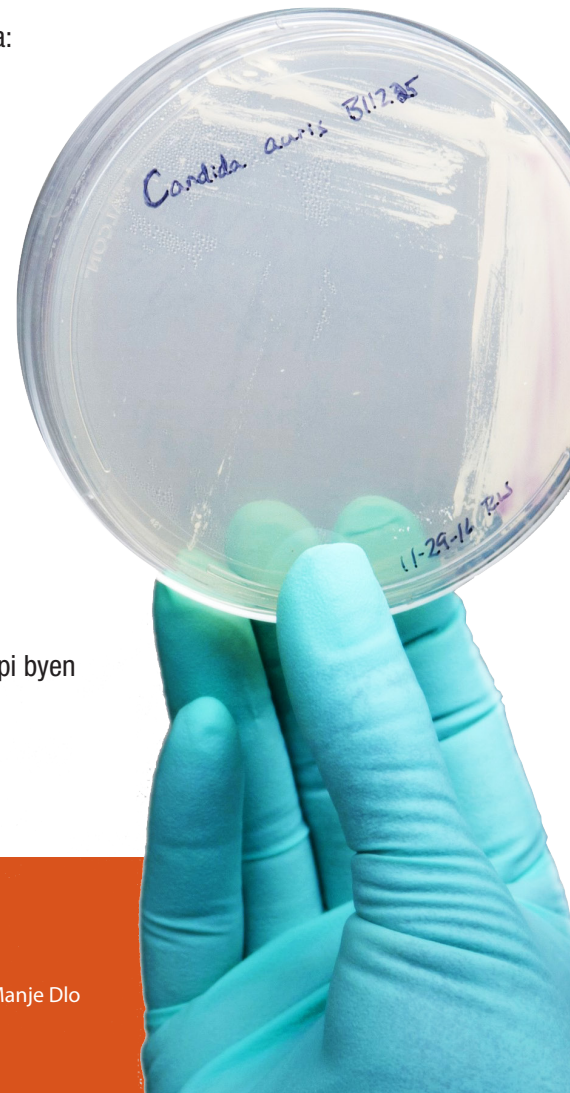
CDC ak patnè sante piblik yo ap travay di pou konprann *C. auris* pi byen epi reponn kesyon ki annapre la yo pou nou ka kontinye ede pwoteje moun kont enfeksyon grav sa a:

- Poukisa *C. auris* rezistan kont medikaman antifonjik yo?
- Poukisa *C. auris* te kòmanse lakòz enfeksyon nan dènnye ane yo?
- Kikote *C. auris* te soti odepa, epi poukisa li parèt nan anpil rejyon nan lemonn anmenmtan?

Kisa CDC ap fè?

Pou reponn pi byen, metrize pwopagasyon an, ak anpeche enfeksyon alavni, CDC ap kolabore de prè avèk patnè yo pou:

- Konseye travayè swen sante yo ak estaf kontwòl enfeksyon yo sou fason pou sispann pwopagasyon *C. auris* epi toujou fè mizajou nan konsèy sa yo amezi n ap aprann plis sou enfeksyon an.
- Travay avèk ajans sante Eta ak ajans lokal yo, etablisman swen sante yo, ak laboratwa mikwobyoloji klinik yo pou asire ke laboratwa yo ap itilize metòd apwopriye yo pou detekte *C. auris*.
- Teste souch *C. auris* yo pou siveye rezistans kont medikaman antifonjik yo.
- Egzamine souch ADN *C. auris* yo avèk itilizasyon sekans jenomik antye pou konprann pi byen kijan jèm sa a pwopaje Ozetazini ak nan lemonn antye.
- Travay avèk patnè sante piblik yo Ozetazini ak aletranje pou aprann plis sou fason *C. auris* pwopaje nan etablisman swen sante yo epi elimine li nan etablisman sa yo.



Pou jwenn plis enfòmasyon:

Sant pou Kontwòl ak Prevansyon Maladi (Centers for Disease Control and Prevention), Sant Nasyonal pou Maladi Enfektey Emèjant ak Zoonotik (National Center for Emerging and Zoonotic Infectious Diseases), Divizyon Maladi ki sot nan Manje Dlo ak Anviwònman an (Division of Foodborne, Waterborne, and Environmental Diseases)
Telefòn 800-CDC-INFO (232-4636) Sit entènèt <http://www.cdc.gov/fungal>